

LA SÉCURITÉ SUR LES DOCKS




Securidock

ZA DE KERHUEL
29290 MILIZAC

Tél. 02 98 42 61 53
contact@securidock.com

www.securidock.com



Recommandation
ED-6059 INRS

Conception et rénovation
des quais pour l'accostage,
le chargement et le
déchargement en sécurité
des poids lourds.



SÉCURIDOCK,
lauréat du Prix de la
meilleure innovation
Sécurité, sûreté
& cyber
au Salon SITL 2021,
avec **SÉCURI-LOCK !**



SÉCURI-LOCK

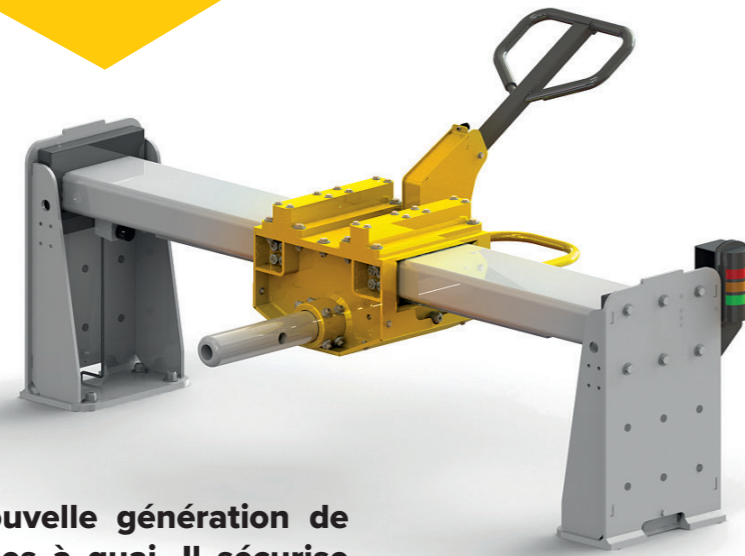




SÉCURI-LOCK



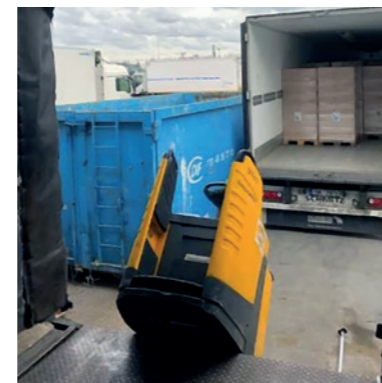
Sécuridock



SÉCURI-LOCK représente la nouvelle génération de nos bloqueurs de semi-remorques à quai. Il sécurise et protège les manutentionnaires contre les départs intempestifs des camions lors des opérations de chargement et de déchargement.

En nombre et en gravité des accidents du travail qu'il entraîne, le secteur d'activité du transport de marchandises se situe juste après celui du BTP et apparaît comme un des secteurs où une prévention des risques doit être particulièrement mise en place. Ces accidents ont lieu le plus souvent lors des opérations de chargement et de déchargement.

Un bras d'acier de 80 mm de diamètre vient se placer devant une des roues de la remorque et bloque l'ensemble routier en cas de tentative de départ intempestif. Lors des phases de chargement et de déchargement, ce bras est verrouillé en position blocage de roues et est totalement asservi à la fermeture de la porte de quai pour son déverrouillage.



Les accidents ont lieu le plus souvent lors des opérations de chargement et de déchargement.



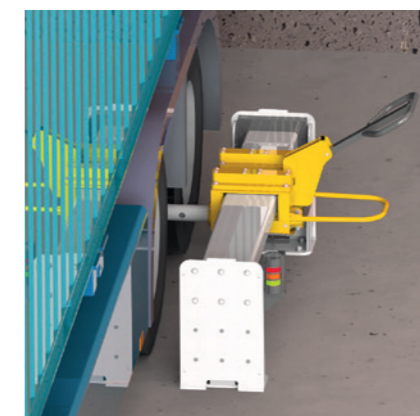
CONCEPTION • RÉALISATION • BREVET

- SÉCURI-LOCK est un équipement 100% français. L'étude, la fabrication, l'assemblage et l'armoire électrique sont intégralement réalisés en Bretagne.
- Protection par galvanisation à chaud.
- Protection du chariot par cataphorèse et peinture poudre bicouche.
- Un brevet protège les spécificités du SÉCURI-LOCK.



FONCTIONNEMENT

- Le feu extérieur est vert, le chauffeur peut accoster.
- Le feu intérieur est rouge, la porte et le quai sont verrouillés, fermés.
- Le chauffeur met le bras du bloqueur devant le pneu.
- Les feux s'inversent, la porte peut être ouverte.
- Le bras est verrouillé et ne peut pas être enlevé. Ouverture porte et quai.
- Transbordement terminé. Porte fermée.
- Autorisation au chauffeur de libérer le bloqueur.
- Feu extérieur vert et intérieur rouge. Porte et quai verrouillés et asservis. Le chauffeur peut partir.



RÉSISTANCE • SÉCURITÉ
FIABILITÉ • DESIGN • CONFIANCE
TRAITEMENT DE PROTECTION
INTUITIF • SIMPLICITÉ

